

FICHE TECHNIQUE

Rockfon Canva® Panneau mural



Sounds Beautiful

Rockfon Canva® Panneau mural

- Le panneau mural Rockfon Canva est la solution flexible pour améliorer le confort acoustique dans de nombreux espaces
- Le cadre et la toile vous sont livrés complètement assemblés pour une installation facile et rapide
- Il est aussi bien personnalisable au niveau des dimensions que de l'imprimé afin de s'adapter à l'ambiance, à la fonction ou à la marque de tout type d'espace
- Choisissez parmi nos 34 Couleurs du Bien-être ou créez votre propre design graphique pour une touche plus personnelle
- Ce produit est hautement performant et a une longue durée de vie
- Les toiles sont détachables, lavables et remplaçables
- Rockfon Canva est le fruit d'un projet de collaboration avec la société danoise spécialisée dans le design acoustique, Akuart

Description Du Produit

- Matériau acoustique : laine de roche de 40 mm
- Cadre : cadre en aluminium de 61 mm en finition mate
- Surface : textile imprimé en polyester

Applications

- Éducation
- Santé
- Loisirs
- Bureau
- Commerce

Dimensions modulaires (Largeur x Hauteur x Profondeur) (mm)	Poids (kg/unité)
600 x 900 x 61	5,0
1200 x 900 x 61	8,5
1800 x 1200 x 61	14,5
2400 x 1200 x 61	18,5
3000 x 1200 x 61	22,5
900 x 1800 x 61	12,0
2400 x 1800 x 61	25,0

La profondeur du cadre est toujours égale à 61 mm. Possibilité de personnaliser les dimensions du panneau sur demande.

Dimensions minimales (L x H) : 600 x 600 mm

Dimensions maximales (L x H) : 4000 x 1800 mm

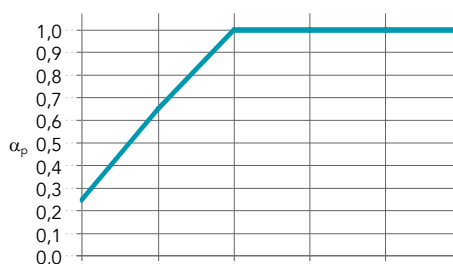


Performances



Absorption acoustique

α_w : 0,95 (Classe A)



Épaisseur (mm) /
Hauteur suspension (mm)

	125 Hz	250 Hz	500 Hz	1000 Hz	2000 Hz	4000 Hz	α_w	Classe d'absorption	NRC
61 / 61	0,25	0,65	1,00	1,00	1,00	1,00	0,95	A	0,90



Réaction au feu

B-s1,d0

Selon la norme EN 13501-1



Entretien

- Cadre : aspirateur, chiffon humide et nettoyage à basse pression avec mousse
- Toile : aspirateur, chiffon humide et lavage en machine jusqu'à 70 degrés



Hygiène

La laine de roche ne contient aucun élément nutritif et ne permet pas le développement des micro-organismes



Résistance aux chocs

Le panneau mural Rockfon Canva a été testé pour la résistance aux chocs conformément à la norme EN 13964-Annexe D et répond aux exigences de résistance aux chocs pour la classe 2A



Recyclabilité

Laine de roche entièrement recyclable



Matériaux et santé

Tous les matériaux utilisés dans les produits Rockfon sont contrôlés selon la liste des substances réglementées par REACH et ne contiennent pas de substances extrêmement préoccupantes (SVHC). Les fibres de laine de roche Rockfon sont conformes à la réglementation européenne relative à la sécurité des fibres et détiennent une certification EUCEB.



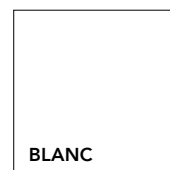
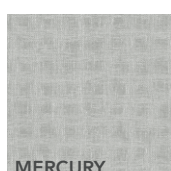
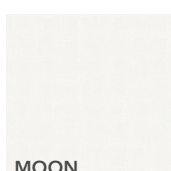
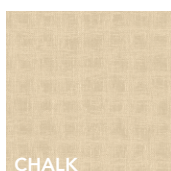
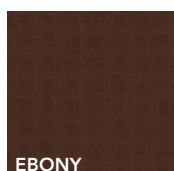
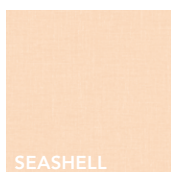
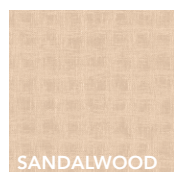
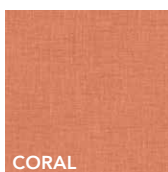
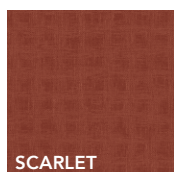
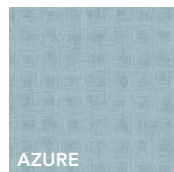
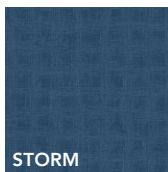
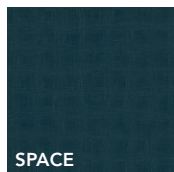
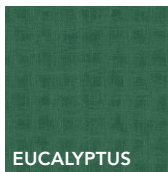
Environnement intérieur

Les plafonds Rockfon sont classés E1 conformément à la norme EN 13964 (EN 717-1).

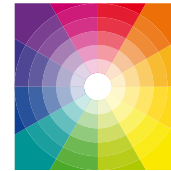
Couleurs du cadre



Couleurs de toile



Options visuels personnalisés



La personnalisation graphique se fait sur demande. Veuillez contacter votre partenaire local Rockfon pour personnaliser votre choix d'image, illustration, design graphique ou tout autre mise en page visuelle sur la surface de la toile en impression de qualité haute résolution.

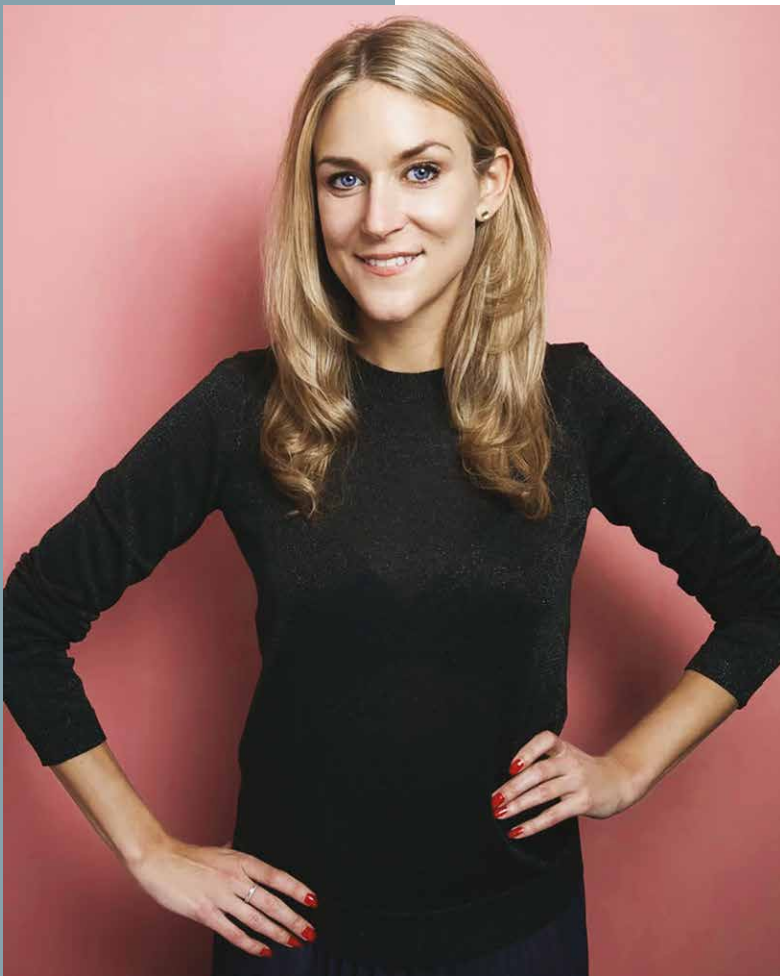
Toutes les couleurs standards sont imprimées sur le textile avec une texture de (type) tissage. Les couleurs de toiles ci-dessus sont celles issues de nos produits Rockfon Color-All. Important ! Les couleurs indiquées sont basés sur le nuancier NCS – Natural Colour System® propriété de NCS Colour AB, Stockholm 2012 et utilisé sous licence. La surface du textile en couleur "Mercury" n'a pas un effet métallique.

NB : La toile Rockfon Canva est "directionnelle". Cela signifie que les couleurs peuvent différer selon si l'élément est suspendu de manière verticale ou horizontale. Cet effet est une caractéristique courante d'un tissu tricoté en chaîne. Si vous souhaitez installer une couleur sur deux ou plusieurs panneaux de manière combinée et dans des orientations différentes, veuillez nous contacter. Veuillez également noter que les cadres noirs combinés aux toiles de couleur claire peuvent créer un effet d'ombre près du bord des toiles.



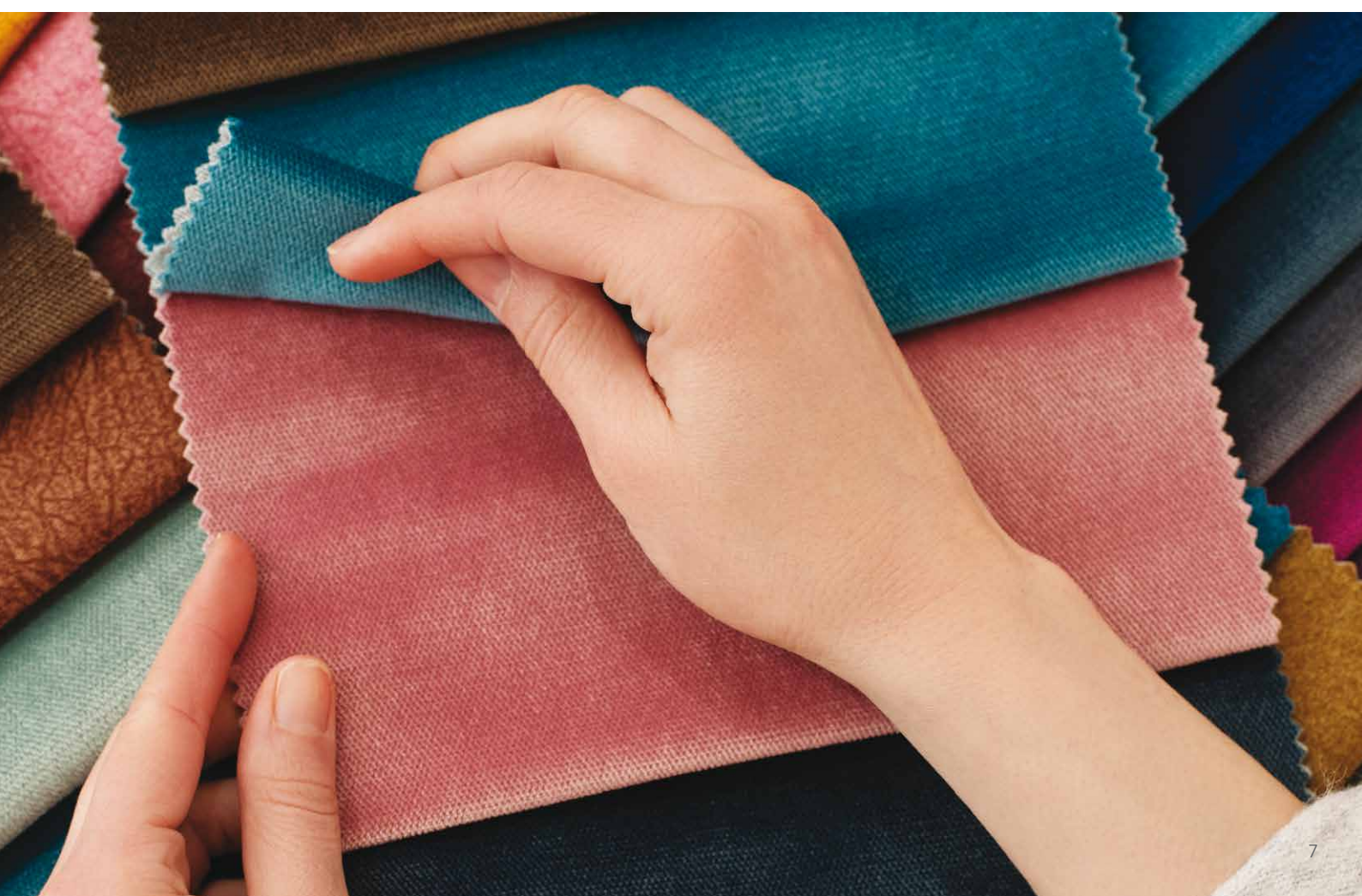
“La couleur est une danse entre votre cerveau et le monde. Chaque couleur est un univers qui lui est propre. Elle se vit différemment et évoque plusieurs sentiments et émotions en nous.”

Sara Garanty, experte en couleurs et designer d'intérieur



En règle générale, la couleur doit être choisie dès le début du projet, au moment de sa conception. Elle doit être considérée comme aussi importante que le sol ou le plan de coupe. L'ambiance ou l'atmosphère que vous souhaitez créer peut être obtenue grâce aux couleurs. Elle agit sur le subconscient.

Une bonne architecture combinée à la bonne couleur peut immédiatement transmettre l'intention d'une pièce : relaxante, inspirante, réconfortante, etc.



Sounds Beautiful

